

# Verladeanweisung

## für die Sicherung von Rollenware auf Paletten

Transportmittel: LKW-Curtainsider

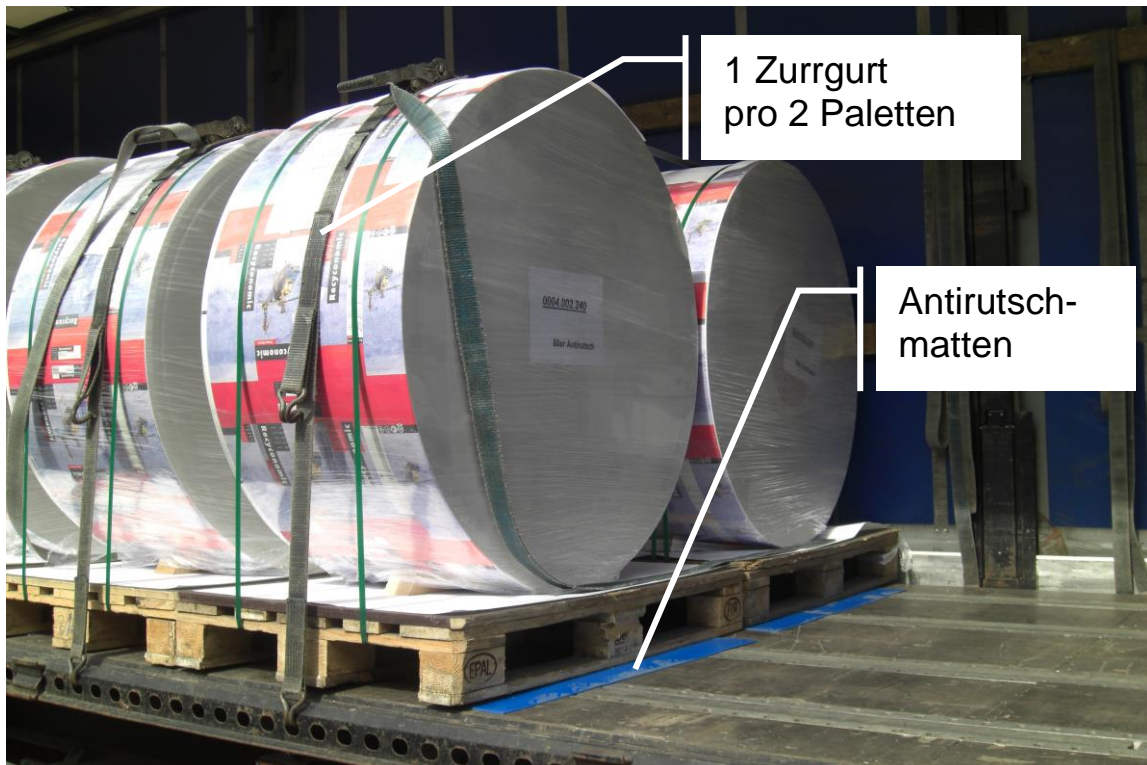
Erforderliche Hilfsmittel: Zurrgurte und Antirutschmatten

### Vor der Beladung prüfen

Das zulässige Gesamtgewicht und die Achslasten dürfen durch das Ladegut nicht überschritten werden.

### Maßnahmen zur Ladungssicherung

- Ladefläche mit Besen reinigen
- Antirutschmatten unter jede Palette legen
- Paletten formschlüssig an die Stirnwand stellen
- Paletten untereinander formschlüssig positionieren
- Jeweils 2 nebeneinanderstehende Paletten mit 1 Zurrgurt sichern



Erstellt, Datum:

Unterschrift: